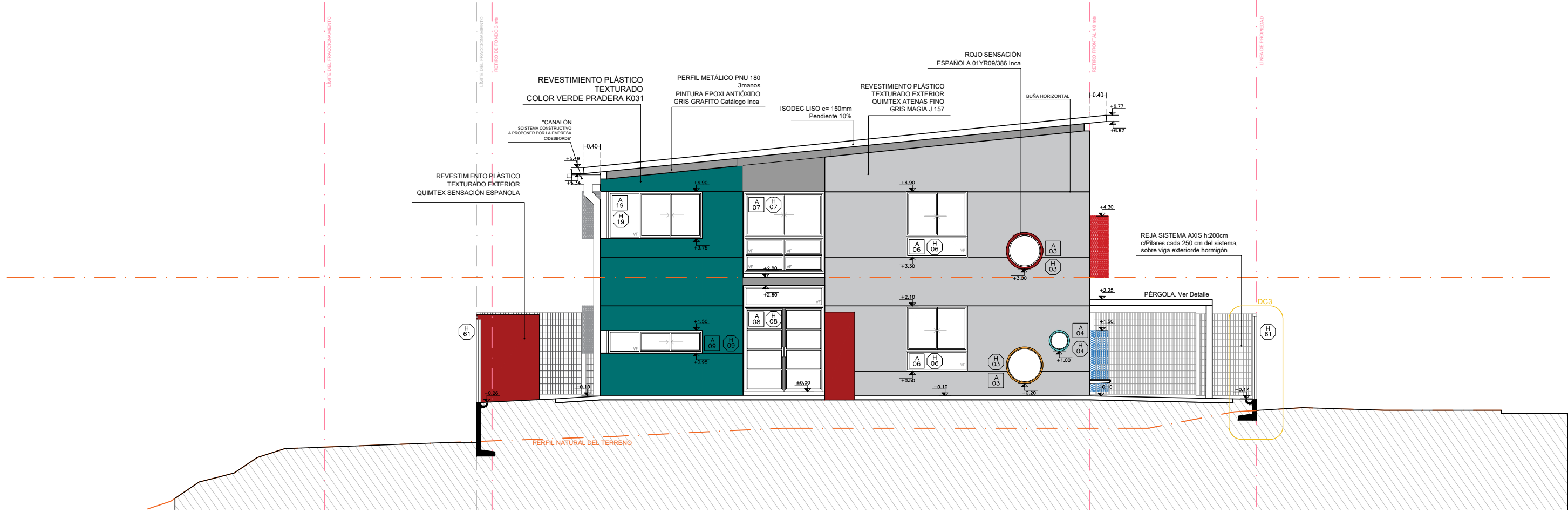
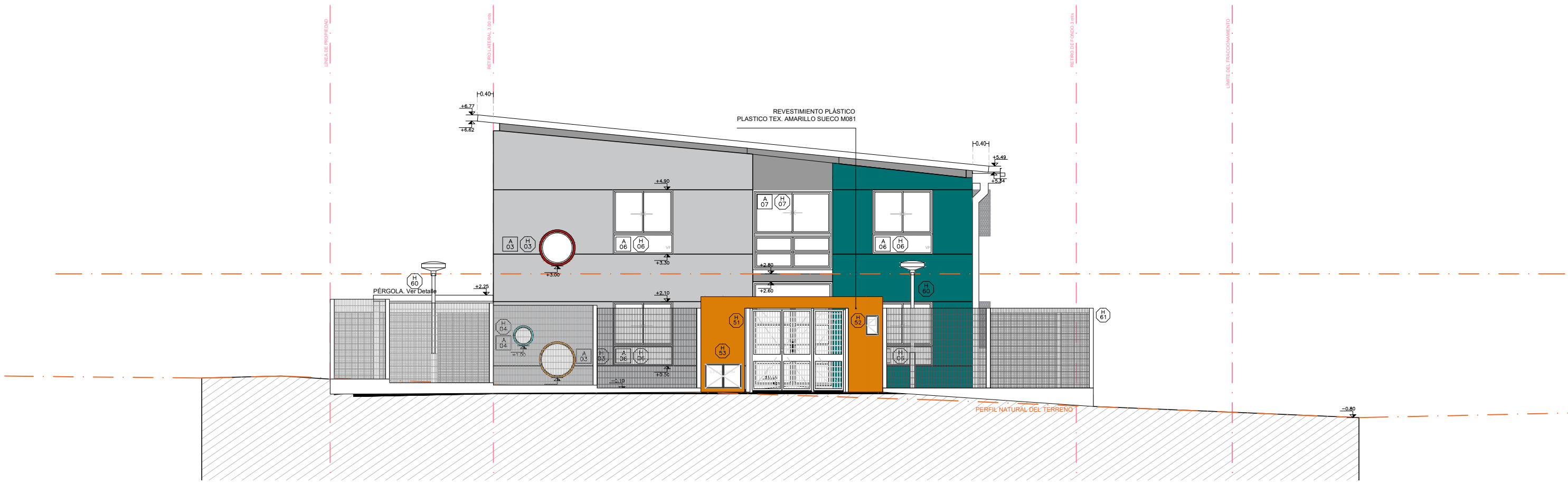


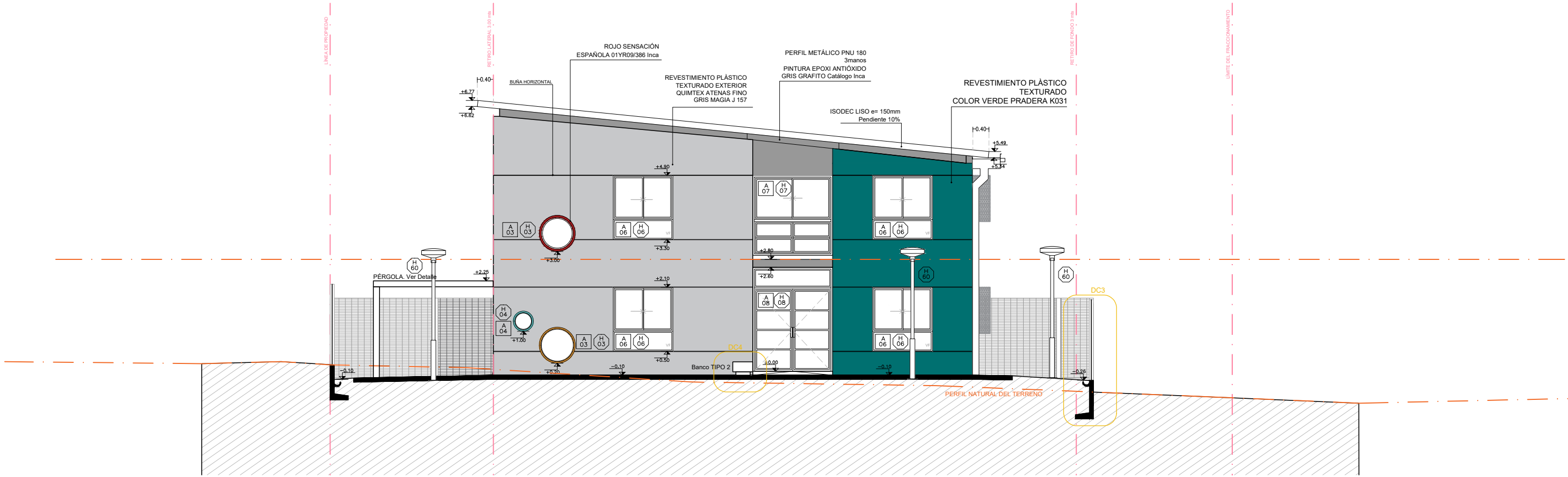
FACHADA ESTE
ESC: 1:100



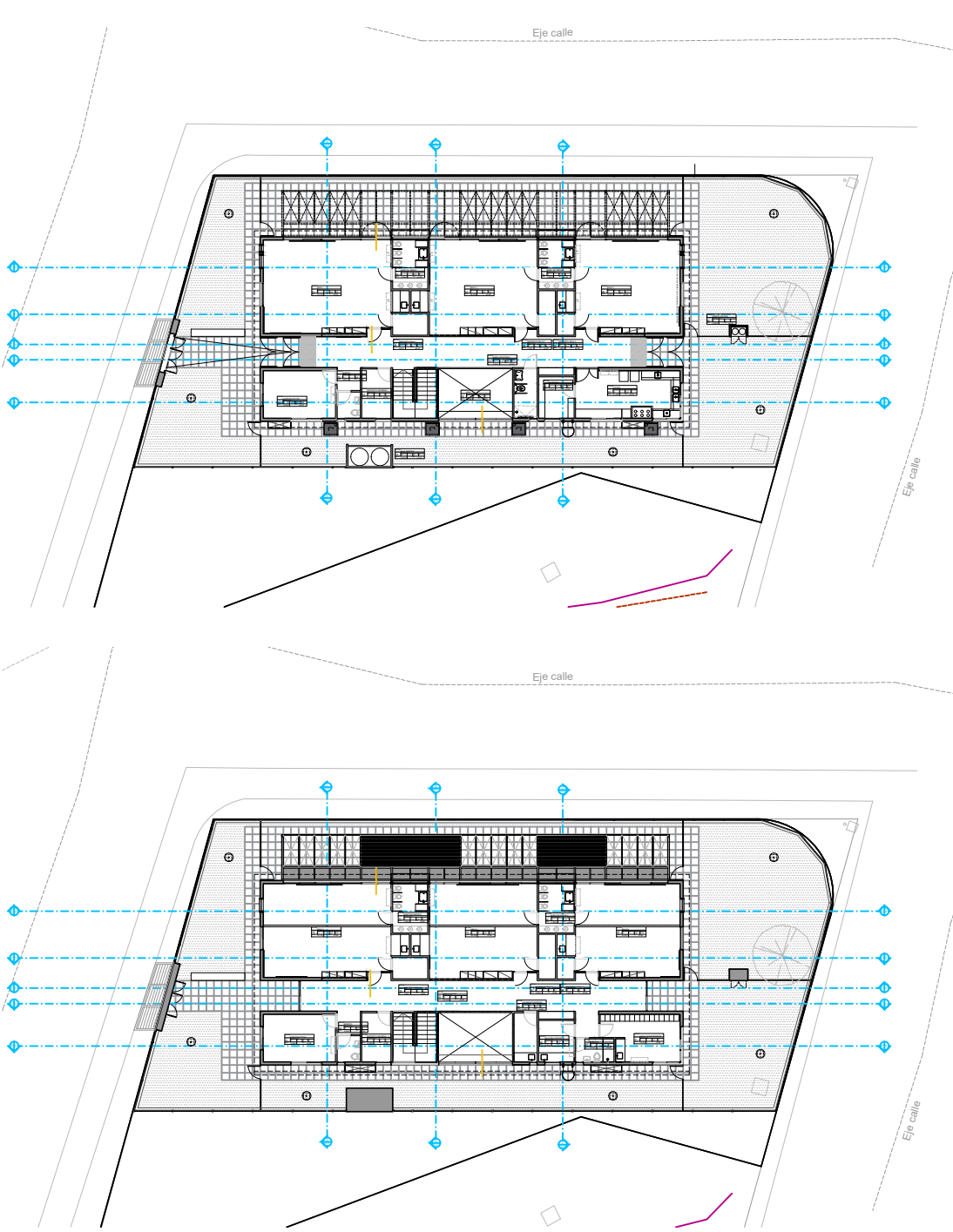
FACHADA ESTE - CORTE
ESC: 1:100



FACHADA OESTE
ESC: 1:100



FACHADA OESTE - CORTE
ESC: 1:100



NOTA IMPORTANTE:
*TODAS LAS DIMENSIONES QUEDAN SUJETAS A VERIFICACIÓN EN OBRA. LAS DIMENSIONES QUE APARECEN EN EL PLANO SON INDICATIVAS

*EL ± 0.00 SE CORRESPONDE A LA CURVA + 26.29 DEL PLANO DEL RELEVAMIENTO DEL AGRIMENSOR COINCIDENTE CON EL NPT INTERIOR DE P.B DEL EDIFICIO

*SE INDICA DETALLES CONSTRUCTIVOS (DC) Y CORTES INTEGRALES (CI) A DESARROLLAR COMO PARTE DEL PROYECTO EJECUTIVO.

*SE INCLUYEN LÁMINAS DE DETALLES PARTICULARES COMO PARTE DE LOS RECAUDOS DEL PROYECTO.

VER INDICACIONES EN PLANTAS

Anteproyecto	
CAIF SAN ANTONIO MALDONADO	
DIRECCIÓN: Calle Francisco Martinez	
PADRÓN: 16363	
LLAMADO	CÓDIGO DE OBRA: 109 FI TP MA
FECHA REALIZACIÓN: 08/2023	
REVISIÓN 1	
2	
3	
4	
5	
Rubro	
ALBAÑILERIA	
ESCALA: 1:100	ARCHIVO: CAIF San Antonio Maldonado - Alzados y cortes.dwg
Lámina	
FACHADAS 1:100	